

Weihnachtskonzert

Ja, es ist im Anmarsch. Unsere Kinder haben fleissig ihre Stücke, Weihnachtslieder und -gedichte geübt.

Das Weihnachtskonzert ist ein unbedingtes Muss im Veranstaltungskalender der Schule, wir bitten alle Familien ihre Unterstützung durch Anwesenheit zu zeigen.

Zusätzlich zum Konzert umfasst der Morgen eine Versteigerung, eine Verlosung und natürlich der Auftritt von St.Nikolaus.



Die Verlosung & Versteigerung

Wir sind auf kleine und grosse Spenden für unsere Weihnachtsverlosung und -versteigerung angewiesen. Alle Einnahmen werden zum Kauf von Lehrhilfsmitteln, Büchern und DVDs verwendet, die das Lernen unserer Kinder fördern.

Spendenideen beinhalten Lebkuchen, Marzipan, Christstollen, Wein, Eingemachtes, hausgemachte Marmelade sowie kleine Geschenke und kleine Schmucksachen wie zum Beispiel Spiele, Spielzeug und Sportsachen.

Spenden können an jedem Samstag mit in die Schule gebracht und im Mitarbeiterraum einem Mitglied des Elternausschusses gegeben werden. Da die Geschenkkörbe im Vorraus prepariert werden müssen machen sie ihre Spenden bitte bis spätestens 5. Dezember.

St.Nikolaus

Bitte denken Sie auch daran ein kleines Geschenk für ihr Kind (bis zu \$10) und deren Geschwister oder andere Kinder, die an diesem Tag dabei sind. Bitte verpacken sie es und kennzeichnen es mit dem Namen ihres Kindes. Bitte legen Sie bei ihrer Ankunft das Geschenk in die Tasche der Klasse ihres Kindes.

Wichtige Information

Datum: Samstag, 12. Dezember 2009
Uhrzeit: 9:30 Uhr (bis ungefähr 13:30 Uhr)
Ort: Östereichischer Klub, 90 Sheehans d, Heidelberg West (Melway ref 19F9)
Spenden werden ab diesem Samstag angenommen

Landesendrunde Gedichtswettbewerb

Schüler der Deutschen Samstagschule waren wieder einmal auf höchster Ebene beim Gedichtwettbewerb erfolgreich. Wir gratulieren Lydia Skabar zum ersten Platz und Hannah Merl zum zweiten Platz.

Rückmeldungen

Ein Dankeschön an alle Familien, die ihre Rückmeldeformulare abgegeben haben. Noch ausstehende Formulare können bis 7. November abgegeben werden.

Clifton Hill Schulfete

Am 28. November hält die Clifton Hill Schule ihre jährliche Fete. Demzufolge werden die älteren Klassen unserer Schule in die Organ Factory verlegt (genau gegenüber der Schule in Page Street), wo sie sich auf das Weihnachtskonzert vorbereiten können.

Die jüngeren Klassen (von Lydia, Francesca, Annelie und Stephanie) werden an einem Ausflug zur Collingwood Animal Farm teilnehmen. Die Farm befindet sich am Ende der St Heliers Street in Abbotsford, (44G5 im Melways). Der Ausflug dauert von 9:30 bis 11:00 Uhr um Eltern mit einem Kind in den älteren Klassen genügend Zeit zu geben, sie abzuliefern und wieder abzuholen von der Organ Factory. Der Eintrittspreis beträgt \$16 pro Familie und \$8 für Erwachsene oder \$4 für Kinder. Bitte wenden sie sich an die Klassenlehrerin für weitere Informationen.

Vorbereitungen auf 2010

Auf dem Weihnachtskonzert erhalten sie ein Zeugnis, das das Jahr 2009 ihres Kindes abdeckt. Außerdem werden Klassenlisten für nächstes Jahr bereit stehen.

Der erste Schultag in 2010 ist Samstag, der 6. Februar. Allerdings werden die Kinderklassen eine Woche später am 13. Februar beginnen.

Berliner Mauer Party

9 November 2009 ist der 20. Jahrestag des Berliner Mauerfalls. Unser Veranstaltungsthema 2009 "Culture of Remembrance" wird bei der "Berliner Mauer Party" am Goethe-Institut seinen Höhepunkt finden. Weitere Informationen finden Sie unter www.goethe.de/australia

Pünktlichkeit

Bitte erweisen sie Lehrern und Mitschülern Respekt indem Sie pünktlich um 9:00 Uhr ankommen.

Willkommen Ulrike und Jörg

Wir heißen Ulrike und Jörg willkommen, die gemeinsam an Marias Stelle unterrichten



Ulrike

Nächstes Meeting des Elternausschusses

14. November
5. Dezember (Weihnachts Working Bee)

Wichtige Daten

Organ Factory (ältere Klassen)
28. November
Children's Farm (jüngere Klassen)
28. November
Weihnachtskonzert
12. Dezember
Letzter Tag der 4. Schulperiode
12. Dezember
Erster Schultag 2010 (ausgenommen Kinderklassen)
6. Februar
Erster Schultag 2010 (Schüler der Kinderklassen)
13. Februar

Christmas Concert

Yes it is on its way. Our children have been busily practising their plays, Christmas carols and poems and are very eager to impress family and friends.

The Christmas concert is an absolute must on the school's social calendar and we ask all families to show their support and attend.

In addition to the concert the morning includes an auction, raffle and of course the appearance of St Nicholas.



Raffle & Auction

We rely on donations, big and small, for our Christmas raffle and auction. All proceeds are used to purchase teaching aids, books and DVDs which assist in our children's learning.

Ideas for donations include gingerbread, marzipan, Christstollen, wine, preserves, homemade jams as well as small gifts and trinkets including things children love such as games, toys, books and sports gear.

Donations can be brought along to school on any Saturday and left in the Staffroom with a committee member. As the prizes and hampers need to be prepared in advance, please have your **donations in by the 5th of December** at the latest.

St Nicholas

Please also remember to bring a small gift for your child (maximum value \$10) and any siblings or other children attending on the day. Please wrap it and **label it** with your child's name. Please deposit the gift in the bag allocated to your child's class on arrival.

Essential Information

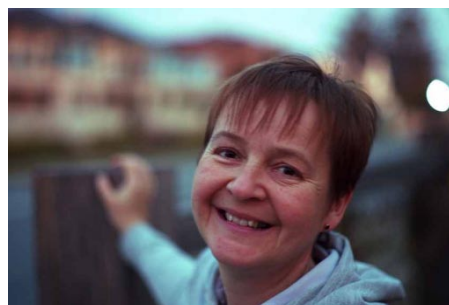
Date: Saturday, 12 December, 2009
Time: 9:30am (to approximately 1:30pm)
Venue: The Austrian Club, 90 Sheehans Rd, Heidelberg West (Melway Ref 19 F9)
Donations accepted from this Saturday

Punctuality

As the year draws to an end we ask you to continue to show respect for teachers and class members by arriving punctually at 9 am.

Welcome Ulrike and Jörg

We welcome Ulrike and Jörg to the staff who are co-teaching replacing Maria.



Ulrike

Re-enrolments

Thank you to all families who have submitted their re-enrolment forms. Any outstanding forms need to be submitted by November 7th.

Clifton Hill School Fete

On November 28th Clifton Hill School hold their annual fete. As a result of this older classes of our school will be relocated to the Organ Factory (directly opposite the school on Page Street) where they can prepare for the Christmas Concert.

The younger classes (Lydia's, Francesca's Annalie's and Stephanie's) will attend an excursion at the Collingwood Children's Farm. The farm is located at the end of St Heliers St in Abbotsford, 44G5 in the Melways. The excursion will run from 9:30 to 11:00 am to give parents with a child in the older classes time to drop them off and pick them up at the Organ Factory. The price for admission is \$16 for a family or \$8 an adult and \$4 a child. Please see your classroom teacher for more information.

Preparation for 2010

At the Christmas concert you will receive a report that covers your child's 2009 year. In addition class lists for next year will be available.

The first class day for 2010 is Saturday February 6th. However the Kinder classes will start a week later on February 13th.

Poetry State Final

Once again German Saturday School Students were successful at the highest level of the poetry competition. Our congratulations go to Lydia Skabar for achieving a first and Hannah Merl a second.

Berliner Mauer Party



November 9, 2009 marks the 20th anniversary of the Fall of the Berlin Wall. The Goethe-Institut will celebrate with SBS Radio at 9 am with a live broadcast from outside 448 St. Kilda Road. Come and listen to it over breakfast, or coffee and German cake until 10 am. Stay on for buletten, bratwurst and beer and live music downstairs, exhibitions and expo, table soccer and more. For information visit www.goethe.de/australia

Next Committee Meeting

14th November
5th December (Christmas Working Bee)

Important Dates

Organ Factory (older classes)
28th November
Children's Farm (younger classes)
28th November
Christmas Concert
12th December
Last Day of Term Four
12th December
First day 2010 (except Kinder classes)
6th February
First day 2010 (Kinder students)
13th February